

VARIAÇÃO HOMÓLOGA DA FATURAÇÃO EM PORTUGAL - Abril de 2026

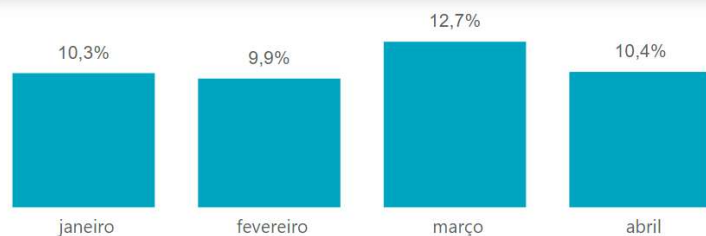
FATURAÇÃO TOTAL (%)



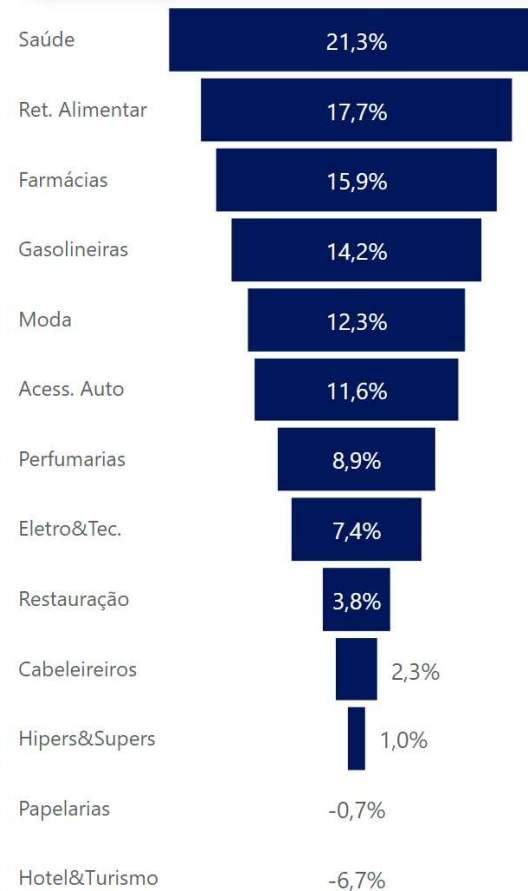
FATURAÇÃO POR ORIGEM (%)



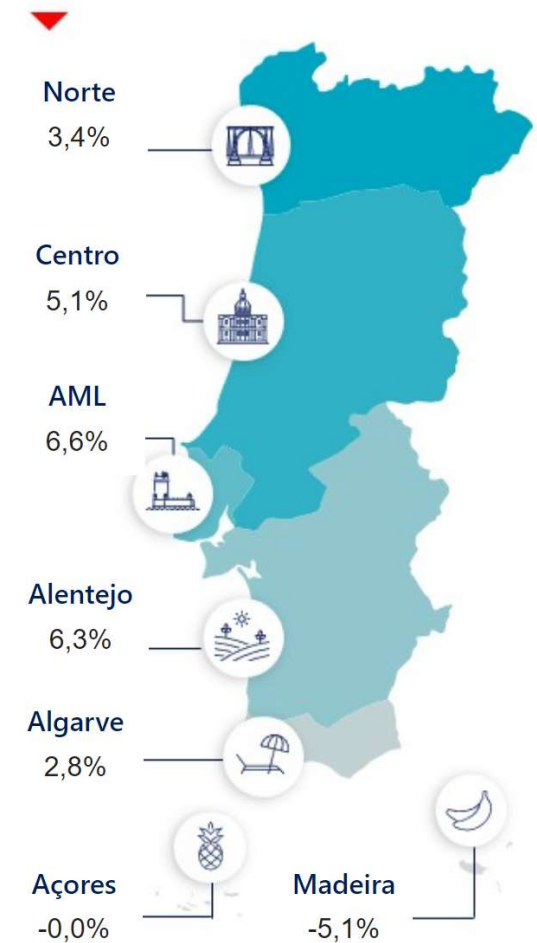
NÚMERO DE CONSUMIDORES (%)



FATURAÇÃO POR SETOR



FATURAÇÃO POR REGIÃO



NOTA: Todas as análises dizem respeito a variações face ao ano anterior